

PROJET SOCIAL

2025/2028

Centre Social des Quartiers Sud



Faire du lien pour mieux répondre
aux besoins des habitants



CENTRE
SOCIAL
Quartiers
Sud



NOTRE PROJET SOCIAL

Notre ambition

Moyens



22 salarié(e)s - 15,87 ETP, 2 Services Civiques,
1 stagiaire, + de 80 bénévoles réguliers, ≈ 40 partenaires



922 834 €
(hors valorisations)

Axe 1

Un coup de pouce
pour vos démarches
administratives



Axe 2

Être parents,
pas si facile



Axe 3

Les jeunes !
Osez rêver
et réussir



Axe 4

Mieux vivre
et faire ensemble



FAIRE DU LIEN
pour proposer
des réponses adaptées
AUX BESOINS
individuels et collectifs
DES HABITANTS

EN TRANSVERSALITÉ



Communiquer pour agir / Vers l'écologie

NOTRE PROJET SOCIAL

Nos objectifs

Axe 1 Coup de pouce pour vos démarches administratives

- > **Favoriser** l'accès aux droits
- > **Réduire** la fracture numérique
- > **Développer** l'intérêt des habitants pour le numérique

Axe 3 Les jeunes ! Osez rêver et réussir

- > **Apporter** aux jeunes les ressources nécessaires à leur réussite scolaire
- > **Favoriser** l'engagement des jeunes
- > **Prévenir** les conduites à risques
- > **Accompagner** les 16/25 ans dans leur passage à l'âge adulte
- > **Favoriser** le bien être et l'épanouissement des jeunes

Axe 2 Être parents, pas si facile

- > **Soutenir** et **accompagner** les parents tout au long du développement de leur enfant
 - > **Renforcer** les liens familiaux
- > **Sensibiliser** les parents aux risques d'épuisement
- > **Renforcer** l'entraide entre les familles

Axe 4 Mieux vivre et faire ensemble

- > **Développer** le pouvoir d'agir
- > **Assurer** une veille sociale
- > **Permettre** la rencontre entre les habitants et acteurs du territoire
- > **Promouvoir** l'interculturalité et soutenir la diversité
- > **Encourager** les solidarités et l'entraide
- > **Favoriser** l'accès à la santé



EN TRANSVERSALITÉ



Communiquer pour agir : Renforcer l'efficacité de notre communication ;
Développer une communication plus humaine
Vers l'écologie : Réduire notre empreinte écologique,
sensibiliser les habitants à l'écologie

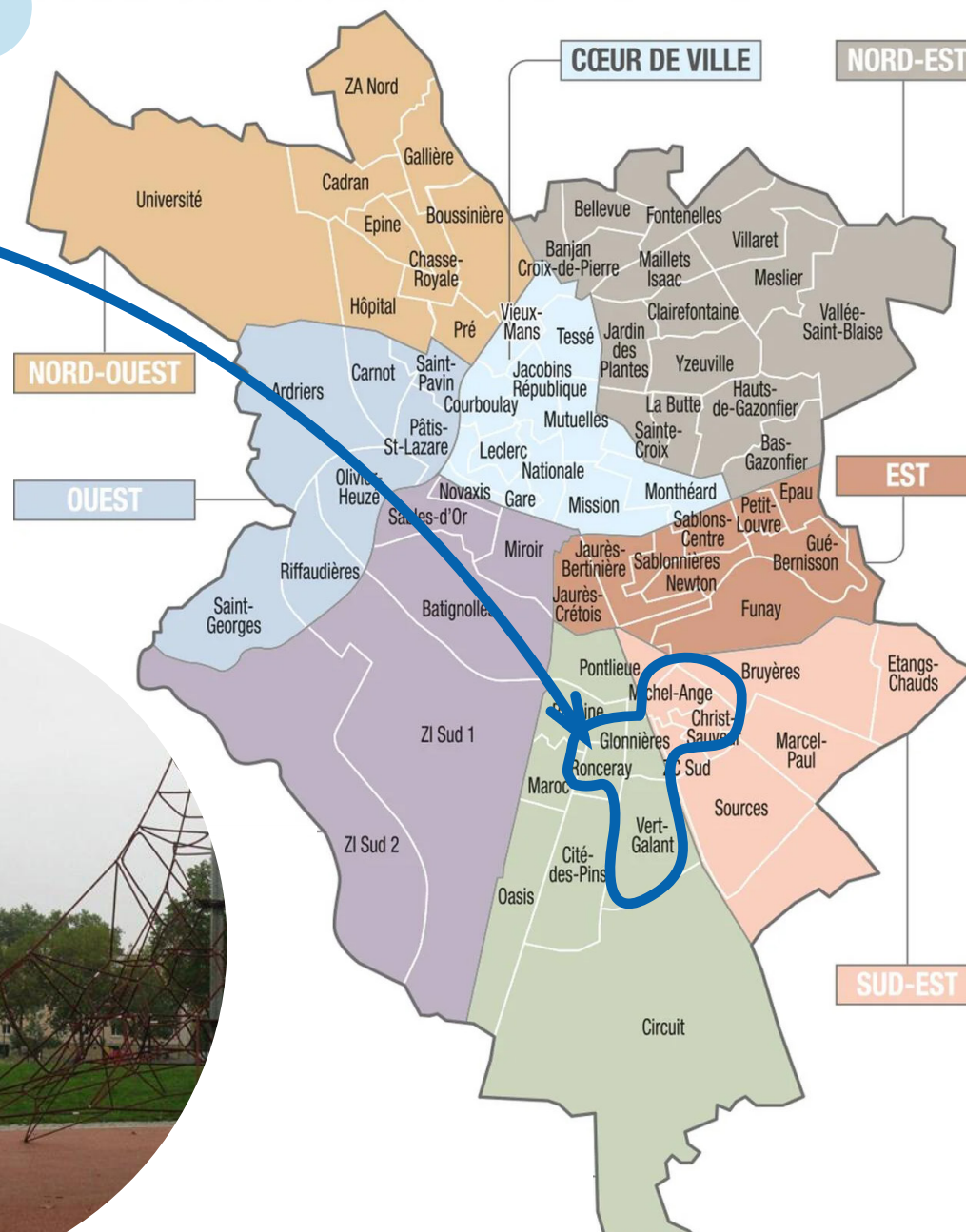
NOTRE PROJET SOCIAL

Notre territoire

- 1 - Glonnières, Vert Galant
- 2 - Ronceray
- 3 - Vauguyon



Ouvert à tous,
prioritairement
aux habitant(e)s
des **Quartiers Sud**
du Mans.



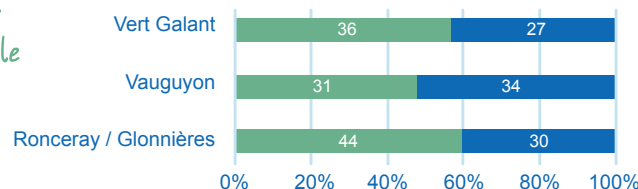
NOTRE PROJET SOCIAL

Notre population

> Ronceray > Vauguyon
> Glonnières > Vert Galant

La démographie

Étrangère / Seule / Jeune / Famille



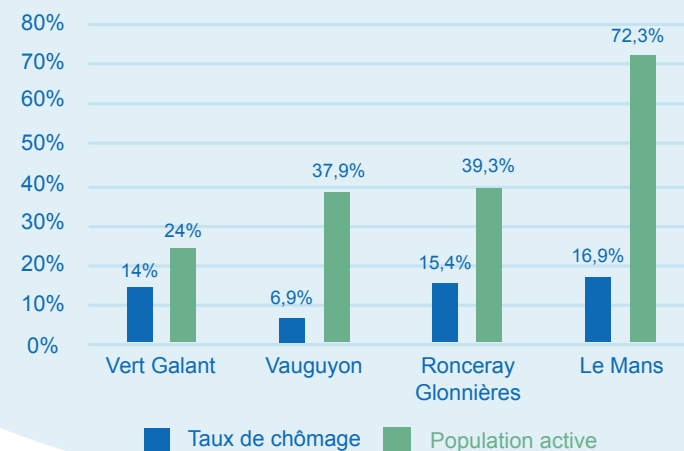
> 8416 habitants

> 53,6%^{RGV} à 56%^{VG} de personnes vivant seules

> 42,1% d'allocataires CAF^{RGV}
28,1% au Mans

L'emploi

Population au chômage



LA POPULATION

Le logement

Collectif Social

> 86,3% de logements sociaux^{RGV}

> 39% de logement sociaux^{VG}

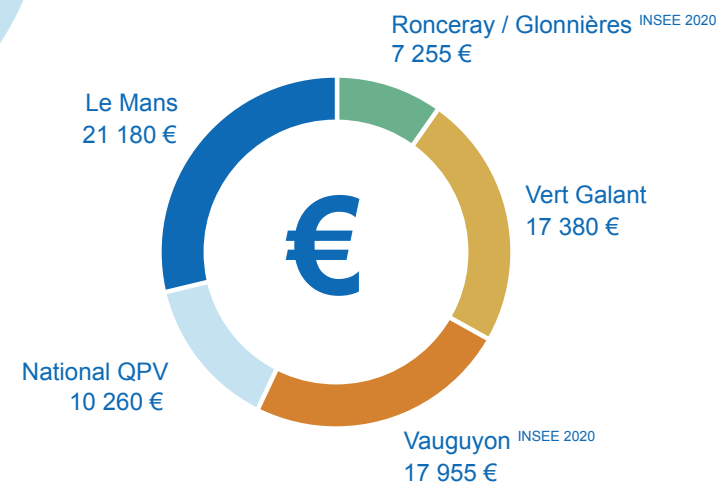
> 95,5% d'appartements^{RVG}

> 42% d'appartements^{VG}



Les revenus médians

Population active



NOTRE PROJET SOCIAL

Axe 1

Moyens humains



11 salarié(e)s - 4,11 ETP (hors accueil), 2 Services Civiques, 14 bénévoles

France Services

24 heures d'ouverture

Exclusivement cahier des charges - 11 opérateurs

- > Accompagnement individuel avec ou sans rendez vous
- > Espace numérique en autonomie



Accompagnement Sociolinguistique

Chaque semaine

- > Ateliers sociolinguistiques (du niveau Infra A1 au niveau B1)
- > Ateliers jeux de société et conversation

Ponctuellement

- > Activités/sorties diverses en transversalité



UN COUP DE POUCE POUR VOS DÉMARCHES AU QUOTIDIEN



Inclusion numérique

Chaque semaine

- > Accompagnement individuel (3 permanences par semaine)

Ponctuellement

- > Ateliers collectifs
- > Semaine du Numérique
- > Animations au Café des Habitants



Accueil

8 demi-journées d'ouverture par semaine

- > Informations/orientations
- > Permanences de partenaires
- > Permanences d'Ecrivains Publics sur 6 demi-journées
- > Service copies, impressions et numérisations

NOTRE PROJET SOCIAL

Axe 2



Moyens humains



6 salarié(e)s - 3,38 ETP, 1 stagiaire, 18 bénévoles

Plaisirs et rires en famille
tout au long de l'année

- > Anim'vacances
sauf fermetures annuelles
112 animations/an
- > Anim'hors vacances
sur les mercredis ou samedis
2/mois



Une pause
pour les parents

- > Le Lundi des Parents **1/mois**
- > Les Soirées des Parents **3/an**
- > L'Espace des Parents
À partir de 2027-2028
**Chaque mercredi
au moins ½ journée**



**ÊTRE
PARENTS,
PAS SI FACILE !**

Ensemble pour nos tout petits

- > Lieu d'Accueil Enfants Parents
**2 ouvertures/semaine
toute l'année**
- > Sorties Bout'Chou | **1/mois**
- > Éveil à la motricité
- > Temps forts (*Tout-Petits et Déjà
Grands, Semaine de la Petite Enfance*)



Et après l'école !

- Chaque semaine**
- > Accompagnement à la Scolarité
(CLAS : 4 groupes, 32 enfants,
2 soirs/semaine par groupe)
- Ponctuellement**
- > Projets avec les écoles



NOTRE PROJET SOCIAL

Axe 3

 **Moyens humains**  4 salarié(e)s - 1,7 ETP, 4 bénévoles

Profitons ensemble !

- > Programme des vacances scolaires et Café Coop
- Concertation Jeunesse :
10 demi-journées/semaine de vacances scolaires
- Chaque mercredi après-midi**
- > Animations 16/25 ans avec la Mission Locale et l'AFPA **1/mois**



Craintes et réflexions...

Et si on en parlait !

(sexualité, alimentation, addictions...)

- > Actions dans les collèges
- > Autres actions de prévention à définir dans le cadre du diagnostic jeunesse
- MJC Ronceray



LES JEUNES ! Osez RÊVER ET RÉUSSIR



Et après les cours !

- > Accompagnement à la scolarité
(2 groupes, 16 jeunes, 2 soirs/semaine par groupe)
- > Coup de pouce **tous les samedis à la Médiathèque Sud**
- > Accueil de stagiaires de seconde et troisième

Les jeunes, auteurs et acteurs

- > Accompagnement de projets de jeunes
Selon la demande
- > Chantier
« Argent de poche » **1/an**



NOTRE PROJET SOCIAL

Axe 4

Moyens humains



5 salarié(e)s - 2,31 ETP, 2 services civiques
1 stagiaire, 80 bénévoles

Cultiver l'esprit critique

- > Quand on y pense !
(Café Philo) 1/mois
- > Puisqu'on en parle !
(Revue de presse) 1/mois
- > Semaines d'Éducation
Contre les Discriminations
(SECD)



Santé et prévention en actions

- > Ateliers permanents
et ponctuels (13)
Attention particulière
aux séniors et inter-âges
- > Anim'Vacances (voir Axe 2)



MIEUX VIVRE ET FAIRE ENSEMBLE

Agir en tant que citoyen

- > Vivre Ici et Être d'Ailleurs
(Grand Collectif)
- > Actions organisées
ponctuellement en lien
avec le contexte ex :
Élections, Anniversaire Loi 1905.
- > Participation et valorisation
du fonctionnement associatif



S'enrichir de nos différences

- > Actions en interne
de sensibilisation à l'approche
transculturelle
- > Fête Interculturelle
- > Diagnostic de territoire
sur l'interculturel en 2026
- > Accompagnement
Sociolinguistique (voir Axe 1)



NOTRE PROJET SOCIAL

Suite Axe 4

Moyens humains



5 salarié(e)s - 2,31 ETP, 2 services civiques
1 stagiaire, 80 bénévoles

Fabrique des Possibles

- > Groupe moteur temps forts
**3/an dont Anim' Été
et Fête de fin d'année**
- > Bénévolat
*(montée en compétences
et valorisation)*
- > Accompagnement
de projets dont FPH
- > Crées ta fête
de quartier
en 6 heures
(Expérimentale)



MIEUX VIVRE ET FAIRE ENSEMBLE



Café des habitants

Chaque semaine

- > 8 demi-journées d'ouverture
(9h-11h, 14h-16h)

Tenu par des bénévoles
avec service de boissons
sans alcool *(don libre)*

Ponctuellement

- > Activités proposées
par les bénévoles et/ou des Services
Civiques ou salarié(e)s

NOTRE PROJET SOCIAL



Moyens humains



Ensemble de l'équipe
(salarié(e)s, Services civiques, stagiaires, bénévoles)

Communiquer pour agir,
en interne

- > Mail (réduction, hiérarchisation, planification annuelle des échéances)
- > Réseau informatique
- > Drive (développement d'outils individuels de suivi des missions)

Vers l'écologie

- > Formation équipe
- > Amélioration en interne : déchets (réduction et tri), politique d'achats et pratiques responsables (exemple : le transport)
- > Actions de sensibilisation en direction des habitants (focus sur l'alimentation)

EN TRANSVERSALITÉ



Communiquer pour agir,
en externe

- > Outils numériques
- > Supports papier
- > Médias
- > Hors les murs :
- > Médiateur(trice) Social(e)
- > Temps forts du territoire
- > Sorties au moins 6 fois par an de toute l'équipe sur 7 lieux différents

NOUVEAU !



NOTRE PROJET SOCIAL

La suite en 2025

La présentation du Projet Social
aux partenaires et aux habitants

Outils et événement

**L'évaluation
du Projet Social**

Le budget

Recherche d'économies et recettes supplémentaires,
un budget par fiche action...

**Les tarifs des ateliers, activités
et services**

Augmentation des recettes, davantage
d'équité en fonction des revenus....

NOS PRINCIPAUX CHANTIERS



La réorganisation de l'accueil

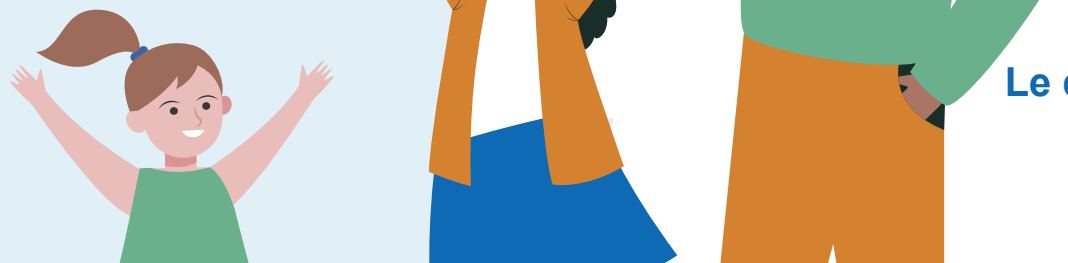
Réaménagement en lien avec le Café
des Habitants, accueil réalisé par
un seul(e) salarié(e) ou une équipe restreinte

**La mise en œuvre de notre démarche
« Vers L'écologie »**

Suite de la création/refonte
de nos supports
de communication

Plaquette annuelle,
Vivre Ici et Être d'Ailleurs,
Projet Social

**Le déploiement de nos actions
« Hors les murs »**



NOTRE PROJET SOCIAL

Nos moyens humains

Vue d'ensemble

- > 22 salarié(e)s dont 5 ER - 16 ETP
- > 2 Services Civiques
(8 mois, 28h)
- > 1 stagiaire en alternance
- > + de 80 bénévoles
- > Une trentaine de salarié(e)s de partenaires



L'ÉQUIPE



Logistique

7 salarié(e)s / 2,87 ETP

- > 1 assistante de direction
- > 1 salariée en charge du prêt de salles
- > 2 chargées d'entretien
- > 1 DG (ER)
- > 1 agent technique (ER)
- > 1 secrétaire (ER)

Avec le soutien des services techniques municipaux (valorisation)

Pilotage

13 salarié(e)s - 3,3 ETP

- > Direction : 1 ETP
- > Accueil : 1,8 ETP

Chaque animateur(trice) ½ journée/semaine

Médiateur(rice) Social(e) : 0,8 ETP
(CDD maximum 3 ans)

- > Comptabilité (ER) : 0,50 ETP

Activités

14 salariés - 9,7 ETP

- > 2 coordinatrices
dont 1 référente famille (0,75 ETP)
- > 5 référent(e)s
- > 6 animateur(trice)s dont 1 CDD
- > 1 médiateur(trice) social(e)



ETP : Equivalent Temps Plein
ER : Espace Ressources
DG : Directeur(trice) Général(e)

NOTRE PROJET SOCIAL

Nos moyens financiers

Vue d'ensemble

> **922 834 €** hors valorisations

> **82 000 €**

économies ou ressources nouvelles à trouver
dès 2025

> **Jusqu'à 27 000 €**  **+3%**

supplémentaires à trouver chaque année
dès 2026

LE BUDGET



Les recettes

840 836 € hors valorisations

Nos principaux financeurs



Les dépenses

922 834 € hors valorisations

> **723 963 €** : Personnel

> **198 871 €** : Autres charges

Achats : 104 939 €

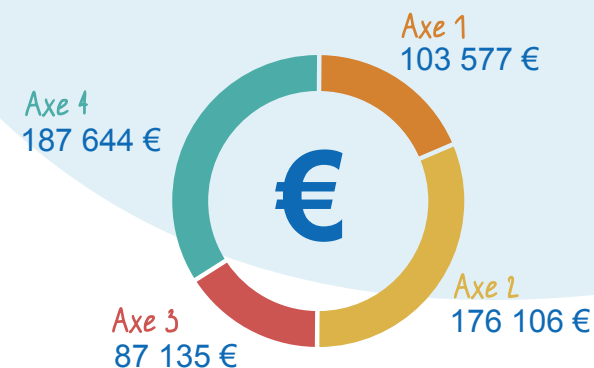
Services extérieurs : 26 063 €

Autres services extérieurs : 56 216 €

 **Pilotage : 212 688 €**

 **Logistique : 155 683 €**

 **Activités : 554 463 €**



“Ce projet social est né d'un travail collaboratif
avec les habitants du quartier, les bénévoles
et salariés du Centre Social et nos partenaires.”



MERCI
à tous ceux qui ont participé

CENTRE
SOCIAL
Quartiers
Sud



UMCS – Site Centre Social des Quartiers Sud
📍 20 boulevard des Glonnières, 72100 LE MANS
☎ 02 43 50 17 90 ✉ csqs@lemans.fr

🌐 <https://umcs-lemans.com>

📘 Centre Social Quartiers Sud Le Mans

📷 centresocialdesquartierssud 📺 CentresocialQuartierssud

